

NetSupport Manager 10

Netwerken blijven evolueren, groeien in capaciteit en worden steeds complexer. Een grote verscheidenheid aan platformen, protocollen en computerapparatuur geven PC management oplossingen de continue uitdaging om een brede reeks configuraties te ondersteunen zodat de IT infrastructuur ook op kritische momenten beschikbaar is.

Remote Control en PC Management software is uitgevonden om te voorkomen dat support medewerkers voor technische problemen telkens de fysieke computer van de gebruiker moeten bezoeken. Dit resulteert in een snellere response voor gebruikers wat zorgt voor minder down-time van kritische toepassingen. Tegenwoordig eisen bedrijven multi-tasking oplossingen waarbij een "out of the box" toepassing gebruikt kan worden voor een hele reeks van functies die voorheen door verschillende softwarepakketten vervuld werden. Momenteel ligt de nadruk niet alleen op efficiëntere technische ondersteuning maar ook op het vereenvoudigen van beheer en het bieden van een veilige mobiele werkplek.

NetSupport Manager combineert krachtige PC remote control met geavanceerde beheerfaciliteiten wat leidt tot één van de snelst terugverdienende oplossingen van vandaag, specifiek door het verbeteren van productiviteit van de eindgebruiker, klanttevredenheid en organisatorische flexibiliteit. Met meer dan 6.000.000 computers wereldwijd die ondersteund worden door NetSupport technologie en meer dan 15 jaar ontwikkeling is NetSupport een bewezen oplossing voor iedere omgeving.

Beschikbaar in Nederlands, Engels, Frans, Duits, Spaans, Italiaans, Braziliaans Portugees en Japans wordt NetSupport Manager keer op keer bestempeld als "Beste keus" door marktleidende IT publicaties.

KENMERKEN:

Remote Control

Multiplatform ondersteuning

Bestandsoverdracht en distributie

Internet Gateway

Show Functie

Scripting & Planning

Hardware & Software Inventarisatie

Toepassingen uitvoeren

Uitrollen op afstand

Chat en audio ondersteuning

Interactief whiteboard

Computers bekijken met interactieve miniatuurweergaven



Connect

NetSupport Manager biedt een brede reeks opties voor het verbinden met servers en computers van gebruikers, het maakt dus niet of u nu werkt via een LAN, WAN, inbelverbinding of het internet. De NSM internet gateway zorgt voor naadloze remote control tussen computers die zich achter verschillende firewalls bevinden. Tevens biedt, de mogelijkheid om met verschillende platformen door elkaar te werken, een buitengewone flexibiliteit.

Command

NetSupport Manager biedt een scala aan beheersfuncties zodra u bent verbonden met een computer of server. Bestandsoverdracht en distributie, register bewerken en inventarisatie om er maar een paar te noemen. Er is zelfs een uitgebreide scripttaal met taakplanner om veelvoorkomende taken zonder tussenkomst van de gebruiker te automatiseren.

Control

NetSupport Manager geeft u de volledige controle. U kunt kiezen voor bekijken, delen of om controle te krijgen over een computer. Als uw computers multimedia ondersteunen is volledig tweekerichtings audio-chat beschikbaar waardoor u ook kunt besparen op telefoonkosten.

Multiplatform ondersteuning: Windows



Netsupport Manager biedt uitgebreide multi-platform ondersteuning voor Windows, Linux, MAC, Solaris, CE, Pocket PC en Windows Mobile systemen om complete compatibiliteit te bieden aan de hedendaagse werkomgeving. Netsupport Manager biedt nu ook ondersteuning voor 64 bits Intel en AMD platformen inclusief Windows XP 64 en Windows 2003 64. Deze ondersteuning is aanwezig voor op x64-gebaseerde systemen.

Voor Microsoft besturingssystemen ondersteunt Netsupport Manager: Dos, Windows 95, 98, ME, NT 4.0, 2000, 2003, XP en Vista.

FUNCTIES BESCHIKBAAR VOOR ALLE WINDOWS APPARATEN O.A.: OMGEVING

- Blader, lokaliseer en verbindt met alle computers via uw LAN of WAN.
- Volledig geïntegreerd hulpprogramma voor uitrollen.
- Verbindt via TCP/IP, IPX/SPX, NETBIOS, NETBEUI of HTTP protocollen.
- Communiqueer via LAN, WAN, Internet, PSTN, ISDN, CAPI/TAPI, GSM, GPRS, 3G of draadloze verbindingen.
- Ondersteuning voor 64 bits Intel en AMD processoren.
- Communiqueer naadloos tussen verschillende systemen die zich achter verschillende firewalls bevinden door gebruik te maken van de meegeleverde NetSupport Internet Gateway.

REMOTE CONTROL

- Bekijk, deel of bestuur het scherm, toetsbord en muis van een werkstation onafhankelijk van kleurdiepte, resolutie, netwerkprotocol of besturingssysteem.
- Optimaliseer de kleurkwaliteit bij het beheren van computers via zeer langzame verbindingen.
- Bekijk real-time de schermen van alle verbonden computers met miniatuurweergaven. Beweeg de muis over een bepaalde PC om in te zoomen.
- Bewaak meerdere computers, loop langs een of meerdere computers waarbij telkens hun schermen op uw controleurscherm getoond worden.
- Toon uw scherm, een bepaald beeldscherm of alleen een geselecteerde toepassing aan een willekeurig aantal verbonden computers voor real-time instructie.
- Maak aantekeningen op het scherm met een reeks tekengereedschappen tijdens een remote control of voorstelling sessie.
- Volledige tekst-chat en berichtgeving tussen twee of meer computers.
- Volledige audio-chat tijdens een remote control sessie.
- Om te voorzien in training en verbeterde ondersteuning is tevens een whiteboard beschikbaar tijdens een chat-sessie.

ONDERSTEUNINGSGEREEDSCHAP

- Verzamel een volledige hardware en software inventarisatie van de client PC als hulpmiddel bij het verlenen van ondersteuning op afstand.
- Verzamel gegevens over alle geïnstalleerde hotfixes op de client PC.
- Bekijk en beheer toepassingen, processen en services die worden uitgevoerd op de client.
- Bewerk het register van een computer op afstand.
- Start een opdrachtprompt van de PC op afstand op uw computer.
- Schakel op afstand een computer in/uit, meld aan/af of start opnieuw op.
- Hulpaanvragen – gebruikers kunnen hulpaanvragen maken die gericht kunnen zijn aan alle of specifieke control computers, afhankelijk van de instellingen.

GEGEVENS UITWISSELEN

- Kopieer bestanden tussen de control en client computer, synchroniseer mappen en meer.
- Bestandsdistributie – Sleep bestanden van de control PC naar een willekeurig aantal verbonden computers in een enkele handeling.
- Start toepassingen op afstand bij verbonden computers.
- Sluis het printerverkeer van computers op afstand door naar de control PC.
- Krachtige scripting en taakplanner voor het automatiseren van veel voorkomende taken.

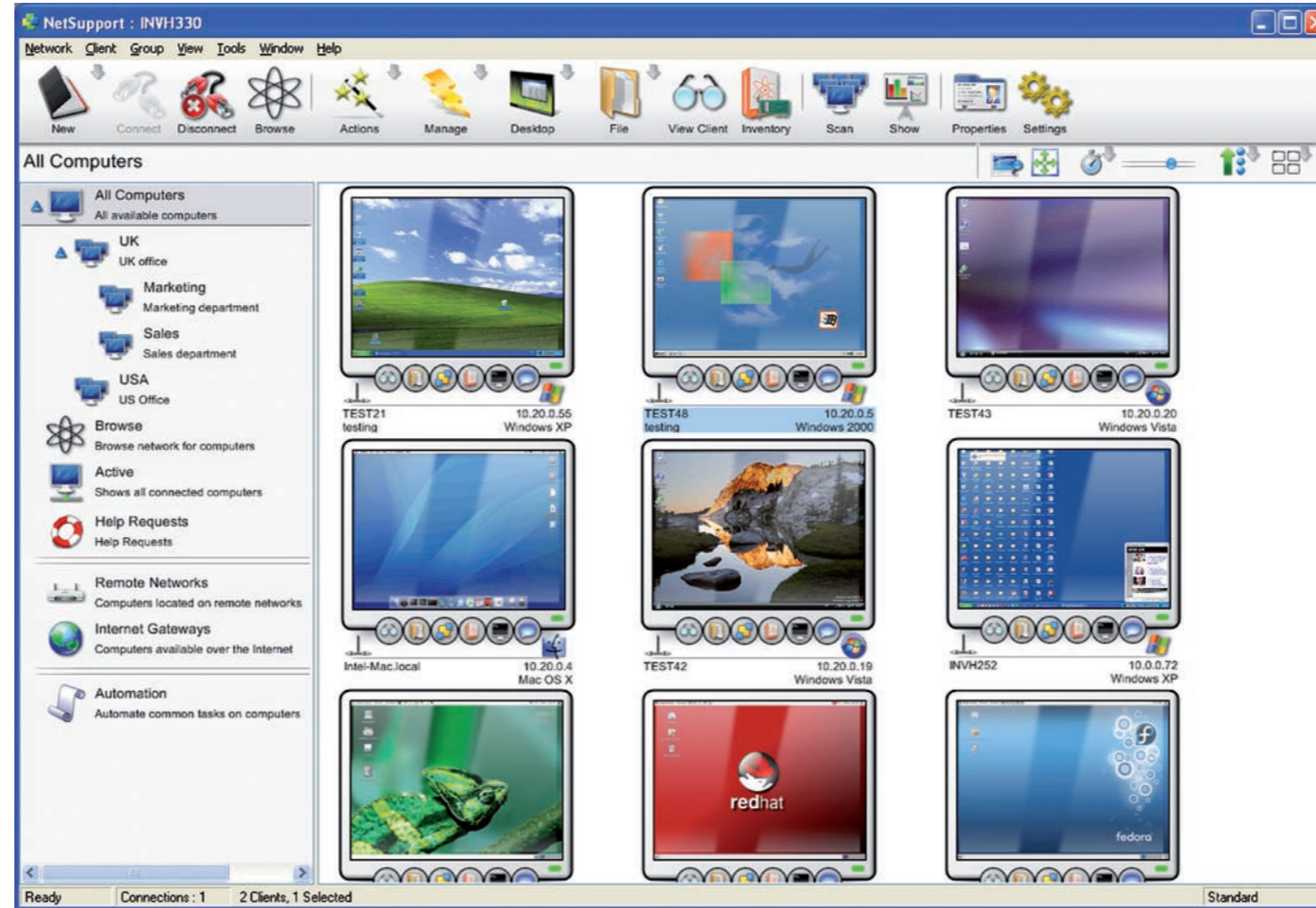
FLEXIBILITEIT

- Naadloze integratie met Windows verkennen waardoor belangrijke functies direct vanuit Windows gestart kan worden zonder eerst NetSupport te hoeven starten.
- Maak verbinding met een bekende PC via iedere webbrowser door gebruik te maken van de op ActiveX gebaseerde control.



Als support bundel lijkt Netsupport Manager alles te bevatten. Het biedt een breed scala aan tools waarvan het merendeel netjes is geïntegreerd in één enkele, intuïtieve interface.

PC Pro Labs Winner



MOBILE SUPPORT



Netsupport Manager biedt volledige remote control functionaliteit voor Windows CE (4.2 en hoger), Pocket PC (2003 en hoger) en Windows Mobile (5.0 en hoger) apparaten. De ondersteuning voor het Mobile platform biedt een reeks aan nieuwe mogelijkheden:

- Maak verbinding met uw server op kantoor met de PDA en voer een update uit of start opnieuw op.
- Benader rechtstreeks informatie van uw kantoor computer terwijl u onderweg bent.
- Biedt een naadloze methode voor het beheren van uw Pocket PC, CE en Windows Mobile apparaten vanaf een centrale locatie.
- Geef updates of wijzigingen door aan de smartphones van uw salesteam.
- Lever ondersteuning op afstand aan bijv. uw kassasystemen (Point of Sale) of de scanparatuur.

BELANGRIJKE FEATURES BIJ HET VERBINDEN VANAF EEN POCKET PC APPARAAT O.A.:

- Blader en vindt computers in uw netwerk.
- Volledige remote control van de computer (ieder ondersteund platform).
- Twee richtings-chat tussen de control en client computers.
- Verzend een bericht aan één, geselecteerde of alle client computers.
- Verzendt Ctrl+Alt+Del naar de computer op afstand.
- Schakel op afstand een computer in of uit.
- Start op afstand een computer opnieuw op.
- Maak het scherm op afstand passend voor uw mobiele apparaat.
- Gebruik beveiligingsleutels om uw exemplaar van NetSupport uniek te maken voor uw organisatie.
- Verbinding via TCP/IP of HTTP met de meegeleverde NetSupport Internet Gateway.
- Verbinding via LAN, WAN, Internet, draadloos, GSM, GPRS of 3G verbindingen.

BELANGRIJKE FEATURES BIJ HET VERBINDEN MET EEN WINDOWS CE OF POCKET PC APPARAAT O.A.:

- Blader en vindt computers in uw netwerk.
- Volledige remote control van het apparaat.
- Maak automatisch het scherm op afstand passend.
- Verlaag verzonden kleurdiepte voor geoptimaliseerde prestaties.
- Bewaak meerdere computers, loop langs één of meerdere computers waarbij telkens hun schermen op uw getoond worden (max. 16 tegelijk).
- Twee richtings-chat tussen de control en client computers.
- Verzend een bericht aan één, geselecteerde of alle client computers.
- Volledige twee-richtings bestandsverdracht.
- Eenvoudige te gebruiken client configurator.
- Schakel op afstand een CE apparaat in of uit.
- Verzamel dynamisch inventarisatie van het verbonden apparaat.
- Bekijk op afstand het batterijniveau en de signaal sterkte.
- View real time thumbnails of all connected systems.
- Verbinding via TCP/IP of HTTP met de meegeleverde NetSupport Internet Gateway.
- Verbinding via LAN, WAN, Internet, draadloos, GSM, GPRS of 3G verbindingen.
- Verbindt rechtstreeks via een Active-Sync verbinding.
- Instelbare gegevensversleuteling van 56 bits DES tot en met 256 bits AES.
- Gebruik beveiligingsleutels om uw exemplaar van NetSupport uniek te maken voor uw organisatie.
- Beperk verbindingen op IP adres, gebruikersnaam en wachtwoord.
- Volledig instelbare beveiliging waarmee alle features ingeschakeld of uitgeschakeld kunnen worden.

Multiplatform ondersteuning: Mac

Netsupport Manager biedt volledige remote control functionaliteit voor Apple Mac systemen. De Netsupport Manager Mac cliënt ondersteunt OS 10.3 en hoger en is Mac universal gecertificeerd inclusief ondersteuning voor alle nieuwe op Intel gebaseerde systemen.



BELANGRIJKE FEATURES BIJ HET VERBINDEN MET EEN APPLE MAC COMPUTER O.A.:

- Blader en vindt computers op uw netwerk.
- Volledige remote control van de MAC computer.
- Bewaak meerdere computers, loop langs één of meerdere computers waarbij telkens hun schermen op uw controleurscherm getoond worden (max. 16 tegelijk).
- Twee richtings-chat tussen de control en client computers.
- Verzend een bericht aan één, geselecteerde of alle client computers.
- Eenvoudige te gebruiken client configurator.
- Schakel op afstand een MAC computer in of uit.
- Start op afstand een computer opnieuw op.
- Bekijk real-time miniatuurweergaven van alle verbonden computers.
- Verzamel dynamisch een "real-time" hardware en software inventarisatie van iedere MAC als hulpmiddel bij ondersteuning op afstand
- Verbinding via TCP/IP of HTTP met de meegeleverde NetSupport Internet Gateway.
- Instelbare gegevensversleuteling van 56 bits DES tot en met 256 bits AES.
- Beperk verbindingen op IP adres, gebruikersnaam en wachtwoord.
- Volledig instelbare beveiliging waarmee alle features ingeschakeld of uitgeschakeld kunnen worden.
- Krachtig hulpprogramma voor ondersteuning waarmee alle nodige systeem informatie verzameld wordt als ondersteuning noodzakelijk is.

Multiplatform ondersteuning: Linux / Solaris

Netsupport Manager biedt volledige remote control functionaliteit voor Linux en Solaris systemen. De Netsupport Manager Linux cliënt ondersteunt SuSE 9 en hoger, Red Hat 9 / Enterprise en Fedora distributies.



BELANGRIJKE FEATURES BIJ HET VERBINDEN MET EEN LINUX COMPUTER O.A.:

- Blader en vindt computers op uw netwerk
- Volledige remote control van de Linux computer.
- Bewaak meerdere computers, loop langs één of meerdere computers waarbij telkens hun schermen op uw controleurscherm getoond worden (max. 16 tegelijk).
- Twee richtings-chat tussen de control en client computers.
- Verzend een bericht aan één, geselecteerde of alle client computers.
- Eenvoudige te gebruiken client configurator.
- Schakel op afstand een Linux computer in of uit.
- Start op afstand een computer opnieuw op.
- Bekijk real-time miniatuurweergaven van alle verbonden computers.
- Verzamel dynamisch een "real-time" hardware en software inventarisatie van iedere Linux computer als hulpmiddel bij ondersteuning op afstand.
- Verbinding via TCP/IP of HTTP met de meegeleverde NetSupport Internet Gateway.
- Instelbare gegevensversleuteling van 56 bits DES tot en met 256 bits AES.
- Beperk verbindingen op IP adres, gebruikersnaam en wachtwoord.
- Volledig instelbare beveiliging waarmee alle features ingeschakeld of uitgeschakeld kunnen worden.
- Krachtig hulpprogramma voor ondersteuning waarmee alle nodige systeem informatie verzameld wordt als ondersteuning noodzakelijk is.

BELANGRIJKE FEATURES BIJ HET VERBINDEN MET EEN SOLARIS (SUN SPARC) COMPUTER O.A.:

- Volledige remote control van de Solaris computer.
- Twee richtings-chat tussen de control en client computers.
- Verzend een bericht aan één, geselecteerde of alle client computers.
- Schakel op afstand een Solaris computer in of uit.
- Bekijk real-time miniatuurweergaven van alle verbonden computers.
- Verbinding via TCP/IP of HTTP met de meegeleverde NetSupport Internet Gateway.

"Netsupport Manager biedt platformoverstijgende beheerfuncties via het internet."
C'T Magazine voor computer techniek

Verbindingsmogelijkheden:

VERBINDEN MET SYSTEMEN MET NETSUPPORT MANAGER

Het sleutelwoord voor succesvol remote beheer oplossingen is de mogelijkheid om apparaten te kunnen vinden en ermee te verbinden waar ze zich ook bevinden. Netsupport Manager biedt een scala aan verbindingmogelijkheden, allemaal standaard beschikbaar in oplossing. Dit zijn o.a.:

LOCAL OF WIDE AREA NETWORKEN

- Blader en vindt computers via een LAN door gebruik te maken van TCP/IP, IPX/SPX, NetBIOS of NetBEUI protocollen.
- Sla alle gevonden computers op in een bedrijfshierarchie of gedefinieerde groepen, lokaal of centraal.
- Definieer een reeks subnetten voor uitgebreidere bladermogelijkheden.
- Verbindt rechtstreeks met computers via de computernaam, DNS naam of adres.
- NetSupport Manager gebruikt standaard poort 5405, dit kan echter aangepast worden indien gewenst.

APPARATEN OP AFSTAND

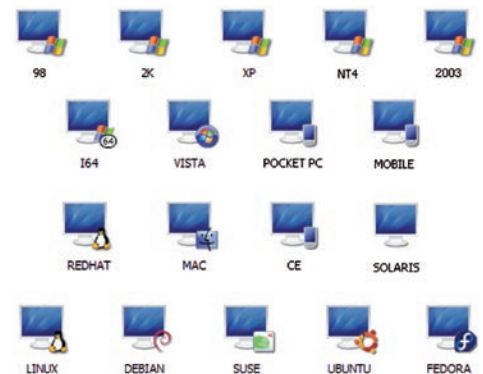
- Verbindt met een netwerk op afstand via een inbelverbinding (PSTN) of ISDN door gebruik te maken van de meegeleverde NetSupport inbel-brug.
- Verbindt met individuele apparaten op afstand via inbellen, ISDN, GSM, GPRS, 3G of draadloos.

GEBRUIKMAKEND VAN HET INTERNET

Naadloze Remote Control verbindingen tussen computers die zich achter verschillende firewalls bevinden. De Netsupport Gateway levert een stabiele en veilige methodiek om Netsupport systemen te vinden en om er mee te communiceren via http. Het Gateway onderdeel moet op een computer geïnstalleerd worden met een statisch IP adres en is toegankelijk voor zowel de Control en Client computers, zelfs als de Control en Client systemen zich veilig achter hun firewalls bevinden. De Gateway laat alleen verbindingen toe van computers met dezelfde Netsupport licentie sleutel.

DE NETSUPPORT INTERNET GATEWAY BIEDT:

- Naadloze en veilige ondersteuning op afstand, tussen veilige, met firewall beveiligde, netwerken of computers
- Redundantie met meerdere gateways waardoor een single point of failure van uw verbindingmogelijkheden verleden tijd is.
- Ondersteuning voor tot wel 5.000 gelijktijdige clientverbindingen per gateway.
- Geen wijzigingen nodig aan uw bestaande netwerk of firewall beveiliging.
- Beveiligde versleutelde communicatie.
- Toegangsbeheer met beveiligingssleutel.
- Volledige logging van alle transacties.
- Toegangsbeheer met gebruikersaanmelding.



Beveiliging:

Volledige en uitgebreide beveiliging is in alle modules ingebouwd. Alles van een eenvoudig wachtwoord tot integratie met NT beveiliging, Active Directory en 256 bit AES encryptie. Neem remote sessies op en speel ze later af voor controle doeleinden. U kunt zelfs profielen definiëren om verschillende niveaus van beveiliging en functionaliteit te bieden voor verschillende control gebruikers en werkstations.

BELANGRIJKE BEVEILIGINGSOPTIES:

- Wachtwoord bescherming van alle systemen.
- Gebruikersbevestiging (gebruikers moeten aanwezig zijn en toestemming geven voor elk verbindingsverzoek).
- Gegevensversleuteling – instelbare opties van 56 bits DES tot en met 256 bits AES.
- Beveiligingssleutels (maak uw NetSupport versie uniek voor uw organisatie en incompatibel met andere exemplaren van de software).
- Opnemen en afspelen van remote control sessie om een geschiedenis op te bouwen van alle activiteiten tijdens een sessie.
- Beperk verbindingmogelijkheden tot bepaalde gebruikers of IP adressen (sta alleen toegang toe vanaf bekende locaties).
- Zet het scherm bij de gebruiker uit bij het uitvoeren van vertrouwelijke handelingen.
- Automatisch afmelden bij verbinding verbreken (voorkomt dat een computer per ongeluk nog aangemeld achtergelaten wordt).
- Instelbare time-out voor niet-actief bij open verbindingen.
- Terugbel beveiliging voor inbelverbindingen.
- Beheer en distribueer beveiligingsconfiguraties vanaf een centrale locatie.

GEÏNTEGREERDE BEVEILIGING:

- Integreer met bestaand NT gebruikersprofielen om een inkomende gebruiker te controleren voordat een verbindingsverzoek geaccepteerd wordt.
- Integreer rechtstreeks met Active Directory profielen voor gebruikersvalidatie.
- Wordt geleverd met Active Directory sjablonen om system-wide naleving van voorgedefinieerde client configuraties mogelijk te maken.
- Profielen mogelijk – sta verschillende functionaliteit toe afhankelijk van de aangemelde gebruiker die verbinding maakt.
- Volledige logging, inclusief integratie met logboeken van het OS.

Stysteemisen:

PC EISEN:

DOS, Win 95/8, Win NT, Win ME, Win 2000, Win 2003, Win XP en Vista

LINUX EISEN:

De NetSupport Manager Linux client ondersteunt op het moment van deze release, SuSE, Red Hat 9 / Enterprise and Fedora distributions.

MAC EISEN:

NetSupport Manager client compatibel met MAC OSX en heeft Mac Universal certificering.

SOLARIS EISEN:

De Solaris OS versie is beschikbaar voor SUN SPARC systemen.

POCKET PC:

Pocket PC 2003 of Windows Mobile 5.0 en hoger
Strong ARM processoren
ActiveSync / WiFi draadloos LAN mogelijkheid
Apparaat RAM: 32MB (64MB aanbevolen)
Opslag: Minimaal 2MB, volledige installatie 10MB vereist.

WINDOWS CE

Windows CE 4.2 en hoger
Processor: Strong ARM processoren, X86 compatibel
Besturingsysteem: Windows CE 4.2 of hoger
ActiveSync mogelijkheden
Apparaat RAM: 32MB (64MB aanbevolen)
Opslag: 5MB vrije ruimte vereist