



NetSupport Manager v11

NetSupport Manager helpt bedrijven en organisaties al vanaf 1989 bij het optimaliseren van hun IT ondersteuning. Tegenwoordig is remote control de gewoonste zaak van de wereld. Anders dan 20 jaar geleden zijn er nu veel verschillende platformen, protocollen en apparaten. Oplossingen voor pc-management en hulp op afstand hebben daardoor een permanente uitdaging om al deze configuraties te ondersteunen.

Het succes van NetSupport Manager ligt voornamelijk aan hoe het continu evolueert om in iedere omgeving te kunnen werken. De combinatie van uitgebreide multiplatform ondersteuning voor Windows, Linux, MAC, Solaris, CE, Pocket PC en Windows Mobile en het juiste gereedschap om ervoor te kunnen zorgen dat de IT infrastructuur altijd beschikbaar is, maakt NetSupport Manager inzetbaar in alle hedendaagse bedrijfsnetwerken.

NetSupport Manager is over de hele wereld op meer dan 8.500.000 computers geïnstalleerd en is een bewezen oplossing voor iedere omgeving.

Nieuw in deze versie

NetSupport Manager v11 biedt een verbeterde gebruikerservaring dankzij een vernieuwde interface. Verbeterde prestaties en snelkoppelingen maken het nu nog gemakkelijker om alle verschillende computers in de organisatie te kunnen beheren.

Heeft u hulp nodig bij het plannen van een uitrol? Het nieuwe automatisch dynamisch groeperen van computers op besturingssysteem en platform geeft direct inzicht in uw IT infrastructuur.

Steeds meer leveranciers leveren servers, laptops en desktops met de Intel® vPRO™ technologie. NetSupport Manager versie 11 ondersteunt deze technologie en kan worden ingesteld om deze computers te lokaliseren. Hierdoor worden verschillende functies toegankelijk die op afstand uitgevoerd kunnen worden, waarvoor vroeger een bezoek op locatie nodig was.

De werkbalk directe toegang geeft snel toegang tot eerder bekeken computers en maakt het werken nog efficiënter. Met verschillende verbeteringen aan bestandsoverdracht waaronder het direct kunnen slepen van bestanden naar het bureaublad van de computer op afstand is er geen beter moment dan nu om te ervaren waarom NetSupport Manager nog steeds marktleider is.

Kenmerken:

- Remote Control
- Multiplatform ondersteuning
- Bestandsoverdracht en distributie
- Internet Gateway
- Ondersteuning voor Intel® vPro™ technologie
- Ondersteuning voor Thin en Zero Clients
- Scripting & Planning
- Hardware & Software Inventarisatie
- Toepassingen uitvoeren
- Uitrollen op afstand
- Chat en audio ondersteuning
- Computers bekijken met interactieve miniatuurweergaven

Netsupport Manager biedt uitgebreide multi-platform ondersteuning voor Windows, Linux, MAC, Solaris, CE, Pocket PC en Windows Mobile systemen om complete compatibiliteit te bieden aan de hedendaagse werkomgeving. Netsupport Manager biedt nu ook ondersteuning voor 64 bits Intel en AMD platformen inclusief Windows XP 64 en Windows 2003 64. Deze ondersteuning is aanwezig voor op x64-gebaseerde systemen.

*Bezoek www.netsupportmanager.com/resources om de Linux en Mac brochure te bekijken.



Windows ondersteuning

Omgeving

- Blader, lokaliseer en verbindt met alle computers via uw LAN of WAN.
- Volledig geïntegreerd hulpprogramma voor uitrollen.
- Verbindt via TCP/IP, IPX/SPX, NETBIOS, NETBEUI of HTTP protocollen.
- Communiceer via LAN, WAN, Internet, PSTN, ISDN, CAPI/TAPI, GSM, GPRS, 3G of draadloze verbindingen.
- Ondersteuning voor 64 bits Intel en AMD processoren.
- Communiceer naadloos tussen verschillende systemen die zich achter verschillende firewalls bevinden door gebruik te maken van de meegeleverde NetSupport Internet Gateway.

Remote Control

- Bekijk, deel of bestuur het scherm, toetsenbord en muis van een werkstation onafhankelijk van kleurdiepte, resolutie, netwerkprotocol of besturingssysteem.
- Optimaliseer de kleurkwaliteit bij het beheren van computers via zeer langzame verbindingen.
- Bekijk de schermen van alle verbonden computers met real-time miniatuurweergaven. Houdt de muis over een computer om direct in te zoomen.
- Bewaak meerdere computers, loop langs een of meerdere computers waarbij telkens hun schermen op uw controleurscherm getoond worden
- Toon uw scherm, een bepaald beeldscherm of alleen een geselecteerde toepassing aan een willekeurig aantal verbonden computers voor real-time instructie.
- Teken op het scherm met verschillende tekengereedschappen tijdens remote control of een voorstelling.
- Volledige tekst-chat en berichtgeving tussen twee of meer computers.
- Volledige audio-chat tijdens een remote control sessie.
- Om te voorzien in training en verbeterde ondersteuning is tevens een whiteboard beschikbaar tijdens een chat-sessie.

Ondersteuningsgereedschap

- Verzamel een volledige hardware en software inventarisatie van de client PC als hulpmiddel bij het verlenen van ondersteuning op afstand.
- Verzamel gegevens over alle geïnstalleerde hotfixes op de client PC.
- Bekijk en beheer toepassingen, processen en services die worden uitgevoerd op de client.
- Bewerk het register bij een computer op afstand.
- Start een opdrachtprompt van de PC op afstand op uw computer.
- Schakel op afstand een computer in/uit, meld aan/af of start opnieuw op.
- Hulpaanvragen – gebruikers kunnen hulpaanvragen maken die gericht kunnen zijn aan alle of specifieke control computers, afhankelijk van de instellingen.

Gegevens uitwisselen

- Breng bestanden over tussen de Control en Client computers, synchroniseer mappen en meer, het is zelfs mogelijk een bestand naar het bureaublad van een externe computer te slepen.
- Bestandsdistributie – Sleep bestanden van de control PC naar een willekeurig aantal verbonden computers in een enkele handeling.
- Start programma's bij de computer op afstand. Leid de printerwachtrij om van de computer op afstand naar de lokale computer.
- Sluis het printerverkeer van computers op afstand door naar de control PC.
- Krachtige scripting en taakplanner voor het automatiseren van veel voorkomende taken.

Flexibiliteit

- Naadloze integratie met Windows Verkenner, waardoor belangrijke functies direct beschikbaar zijn zonder dat NetSupport Manager eerst gestart hoeft te worden.
- Maak verbinding met een bekende PC via iedere webbrowser door gebruik te maken van de op ActiveX gebaseerde control.
- Blader en zoek naar computers met Intel® vPro™ technologie en voer verschillende handelingen op afstand uit, zelfs als er geen NetSupport Manager Client is geïnstalleerd.

Voor Microsoft besturingssystemen ondersteunt Netsupport Manager: DOS, Windows 95, 98, ME, NT 4.0, 2000, 2003, XP, Vista en Windows 7.

Verbindingsmogelijkheden

Verbinden met computers met NetSupport Manager

De sleutel tot een succesvolle remote control oplossing is de mogelijkheid om apparaten te kunnen vinden en ermee te verbinden waar ze ook zijn. NetSupport Manager biedt verschillende verbindingsopties welke allen standaard zijn inbegrepen. Dit zijn:

Local of Wide Area Netwerken

- Blader en vindt computers via een LAN door gebruik te maken van TCP/IP, IPX/SPX, NetBIOS of NetBEUI protocollen.
- Sla alle gevonden computers op in een bedrijfshierarchie of gedefinieerde groepen, lokaal of centraal.
- Definieer een reeks subnetten voor uitgebreidere bladermogelijkheden.
- Verbindt rechtstreeks met computers via de computernaam, DNS naam of adres.
- NetSupport Manager is geregistreerd en gebruikt poort 5405. Deze poort kan naar wens worden aangepast.

Apparaten op afstand

- Verbindt met een netwerk op afstand via een inbelverbinding (PSTN) of ISDN door gebruik te maken van de meegeleverde NetSupport inbel-brug.
- Verbindt met individuele apparaten op afstand via inbellen, ISDN, GSM, GPRS, 3G of draadloos.

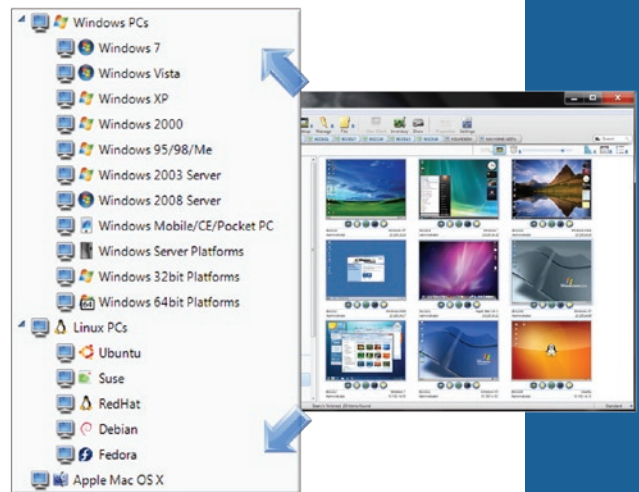


Gebruikmakend van het internet

Naadloze Remote Control verbindingen tussen computers die zich achter verschillende firewalls bevinden. De Netsupport Gateway levert een stabiele en veilige methodiek om Netsupport systemen te vinden en om er mee te communiceren via http. Het Gateway onderdeel moet op een computer geïnstalleerd worden met een statisch IP adres en is toegankelijk voor zowel de Control en Client computers, zelfs als de Control en Client systemen zich veilig achter hun firewalls bevinden. De Gateway laat alleen verbindingen toe van computers met dezelfde Netsupport licentie sleutel.

De NetSupport internet gateway biedt:

- Naadloze en veilige ondersteuning op afstand, tussen veilige, met firewall beveiligde, netwerken of computers
- Redundantie met meerdere gateways waardoor een single point of failure van uw verbindingsopties verleden tijd is.
- Ondersteuning voor tot wel 5.000 gelijktijdige clientverbindingen per gateway.
- Geen wijzigingen nodig aan uw bestaande netwerk of firewall beveiliging.
- Beveiligde versleutelde communicatie.
- Toegangsbeheer met beveiligingssleutel.
- Volledige logging van alle transacties.
- Toegangsbeheer met gebruikersaanmelding.



Beveiliging:

Volledige en uitgebreide beveiliging is in alle modules ingebouwd. Alles van een eenvoudig wachtwoord tot integratie met NT beveiliging, Active Directory en 256 bit AES encryptie. Neem remote sessies op en speel ze later af voor controle doeleinden. U kunt zelfs profielen definiëren om verschillende niveaus van beveiliging en functionaliteit te bieden voor verschillende control gebruikers en werkstations.

Belangrijke beveiligingsopties

- Wachtwoord bescherming van alle systemen.
- Gebruikersbevestiging (gebruikers moeten aanwezig zijn en toestemming geven voor elk verbindingsoverzoek).
- Gegevensversleuteling – instelbare opties van 56 bits DES tot en met 256 bits AES.
- Beveiligingssleutels (maak uw NetSupport versie uniek voor uw organisatie en incompatibel met andere exemplaren van de software).
- Opnemen en afspelen van remote control sessie om een geschiedenis op te bouwen van alle activiteiten tijdens een sessie.
- Beperk verbindingsopties tot bepaalde gebruikers of IP adressen (sta alleen toegang toe vanaf bekende locaties).
- Zet het scherm bij de gebruiker uit bij het uitvoeren van vertrouwelijke handelingen.
- Automatisch afmelden bij verbinding verbreken (voorkomt dat een computer per ongeluk nog aangemeld achtergelaten wordt).
- Instelbare time-out voor niet-actief bij open verbindingen.
- Terugbel beveiliging voor inbelverbindingen.
- Beheer en distribueer beveiligingsconfiguraties vanaf een centrale locatie.

Geïntegreerde beveiliging

- Integreer met bestaand NT gebruikersprofielen om een inkomende gebruiker te controleren voordat een verbindingsoverzoek geaccepteerd wordt.
- Integreer rechtstreeks met Active Directory profielen voor gebruikersvalidatie.
- Wordt geleverd met Active Directory sjablonen om system-wide naleving van voorgedefinieerde client configuraties mogelijk te maken.
- Profielen mogelijk – sta verschillende functionaliteit toe afhankelijk van de aangemelde gebruiker die verbinding maakt.
- Volledige logging, inclusief integratie met logboeken van het OS.



Ondersteuning voor mobiele toestellen

Netsupport Manager biedt volledige remote control functionaliteit voor Windows CE (4.2 en hoger), Pocket PC (2003 en hoger) en Windows Mobile (5.0 en hoger) apparaten. De ondersteuning voor het Mobiele platform biedt een reeks aan nieuwe mogelijkheden:

- Maak verbinding met uw server op kantoor met de PDA en voer een update uit of start opnieuw op.
- Benader rechtstreeks informatie van uw kantoor computer terwijl u onderweg bent.
- Biedt een naadloze methode voor het beheren van uw Pocket PC, CE en Windows Mobile apparaten vanaf een centrale locatie.
- Geef updates of wijzigingen door aan de smartphones van uw salesteam.
- Lever ondersteuning op afstand aan bijv. uw. kassasystemen (Point of Sale) of de scanparatuur.

Belangrijke kenmerken bij het verbinden vanaf een Pocket PC o.a.:

- Blader en vindt computers in uw netwerk.
- Volledige remote control van de computer (ieder ondersteund platform).
- Twee richtings-chat tussen de control en client computers.
- Verzendt een bericht aan één, geselecteerde of alle client computers.
- Verzendt Ctrl+Alt+Del naar de computer op afstand.
- Schakel op afstand een computer in of uit.
- Een computer op afstand opnieuw opstarten.
- Maak het scherm op afstand passend voor uw mobiele apparaat.
- Gebruik beveiligingssleutels om uw exemplaar van NetSupport uniek te maken voor uw organisatie.
- Verbinding via TCP/IP of HTTP met de meegeleverde NetSupport Internet Gateway.
- Verbinding via LAN, WAN, Internet, draadloos, GSM, GPRS of 3G verbindingen.
- Apply security keys to make NetSupport Manager unique to your organisation.

Belangrijke kenmerken bij het verbinden met een Windows CE of Pocket PC o.a.:

- Blader en vindt computers in uw netwerk.
- Volledige remote control van het apparaat.
- Maak automatisch het scherm op afstand passend.
- Verlaag verzonden kleurdiepte voor geoptimaliseerde prestaties.
- Bewaak meerdere computers, loop langs één of meerdere computers waarbij telkens hun schermen op uw getoond worden (max. 16 tegelijk).
- Twee richtings-chat tussen de control en client computers.
- Verzend een bericht aan één, geselecteerde of alle client computers.
- Volledige twee-richtings bestandsoverdracht.
- Eenvoudige te gebruiken client configurator.
- Schakel op afstand een CE apparaat in of uit.
- Verzamel dynamisch inventarisatie van het verbonden apparaat.
- Bekijk op afstand het batterijniveau en de signaal sterkte.
- View real time thumbnails of all connected systems.
- Verbinding via TCP/IP of HTTP met de meegeleverde NetSupport Internet Gateway.
- Verbinding via LAN, WAN, Internet, draadloos, GSM, GPRS of 3G verbindingen.
- Verbindt rechtstreeks via een Active-Sync verbinding.
- Instelbare gegevensversleuteling van 56 bits DES tot en met 256 bits AES.
- Gebruik beveiligingssleutels om uw exemplaar van NetSupport uniek te maken voor uw organisatie.
- Beperk verbindingen op IP adres, gebruikersnaam en wachtwoord.
- Volledig instelbare beveiliging waarmee alle features ingeschakeld of uitgeschakeld kunnen worden.

SYSTEEMEISEN:

PC EISEN: DOS, Win 95/8, Win NT, Win ME, Win 2000, Win 2003, Win XP, Vista en Windows 7

LINUX EISEN: De NetSupport Manager Linux client ondersteunt op het moment van deze release, SuSE, Red Hat 9 / Enterprise and Fedora distributions.

MAC EISEN: NetSupport Manager client compatibel met MAC OSX en heeft Mac Universal certificering.

SOLARIS EISEN: De Solaris OS versie is beschikbaar voor SUN SPARC systemen.

POCKET PC: Pocket PC 2003 of Windows Mobile 5.0 en hoger

Strong ARM processoren
ActiveSync / WiFi draadloos LAN mogelijkheid
Apparaat RAM: 32MB (64MB aanbevolen)
Opslag: Minimaal 2MB, volledige installatie 10MB vereist.

WINDOWS CE: Windows CE 4.2 en hoger
Processor: Strong ARM processoren, X86 compatible
Besturingssysteem: Windows CE 4.2 of hoger
ActiveSync mogelijkheden
Apparaat RAM: 32MB (64MB aanbevolen)
Opslag: 5MB vrije ruimte vereist

MAC EN LINUX



De uitgebreide multi-platform ondersteuning van NetSupport Manager biedt volledige remote control voor Apple Mac en Linux computers. Blader door het netwerk en lokaliseer computers. Bekijk real-time miniatuurweergaven van alle verbonden computers en groepeer automatisch op besturingssysteem of distributie voor een direct overzicht van uw IT infrastructuur.

Bezoek www.netsupportmanager.com voor meer informatie.



NetSupport

www.netsupportsoftware.com

info@netsupportsoftware.com sales@netsupportsoftware.com

Erkende partner:



LCS Systemen BV
Nijverheidsstraat 14
2288 BB, RIJSWIJK

tel. 070 390 7742
fax. 070 390 3315
web. www.lcs.nl



www.netsupportmanager.nl