

NETSUPPORT SCHOOL v10.7



VOLLEDIG LESLOKAALBEHEER

NetSupport School is de beste trainingsapplicatie in zijn klasse. De software biedt docenten de mogelijkheid studenten te onderwijzen, toezicht op hen te houden en met hen samen te werken, hetzij individueel, in een voorgedefinieerde groep, of in klasverband.

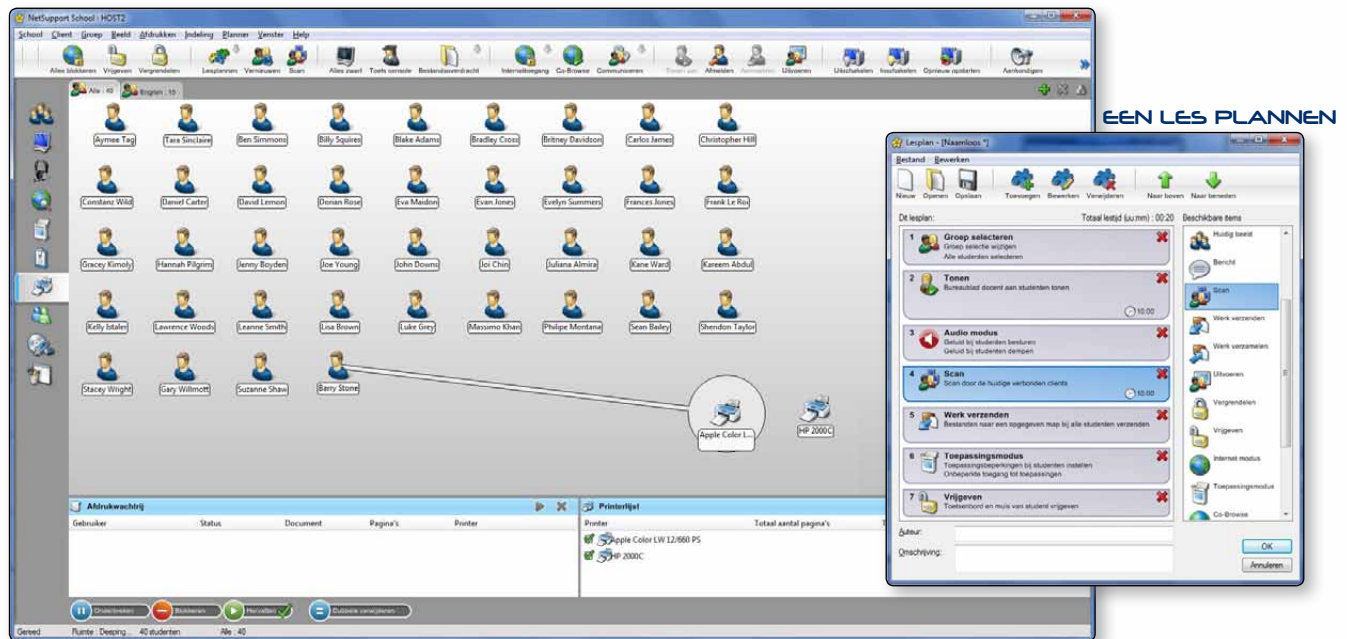
Deze nieuwe versie komt tegemoet aan de uitdagingen van het moderne klaslokaal door het combineren van geavanceerde monitoring van computers met het real-time tonen van het scherm en hulpmiddelen voor schermaantekeningen, een innovatieve aanpasbare toetsmodule, internet- en toepassingsbeheer, geautomatiseerde lesplannen, printerbeheer, instant messenger beheer, content monitoring, desktopbeveiliging en een nieuwe geluidsmonitoring functie.

Het bieden van de allernieuwste IT-infrastructuur is slechts de helft van de oplossing. Zorgen dat deze zo doeltreffend mogelijk wordt gebruikt, is de andere helft. Met NetSupport School wordt standaard volledige controle over toepassingen en internet geboden, wat betekent dat beperkingen individueel of voor de hele klas kunnen worden toegepast. NetSupport School combineert de mogelijkheid om informatie te verstrekken, alle studentencomputers tegelijk te monitoren en in groepsverband samen te werken, zodat zeker is dat de studenten hun aandacht altijd en volledig bij de les houden.

Met NetSupport School kunnen docenten en trainers de efficiëntie van onderwijs in klasverband verhogen door studenten vanaf een centrale locatie met gebruik van hun computers te onderwijzen; voorkomen dat studenten afdwalen door het gebruik van toepassingen en internet te volgen; betere ondersteuning bieden middels online help en chatverzoeken; tijd besparen door de klas snel naar hun mening te vragen en direct resultaten te tonen. Docenten en trainers kunnen ook alle activiteit op het scherm, het toetsenbord en de muis van studentencomputers vastleggen, zodat deze later beoordeeld of aan de klas getoond kunnen worden.

KENMERKEN:

- Volledig beheer van leslokalen
- Virtueel interactief whiteboard
- Studentenjournals
- Interactieve lesplannen
- Schermen van studenten weergeven/regelen
- Volledige draadloze ondersteuning
- Printerbeheer
- Instant Messenger Monitoring
- Speciale console voor docenten
- Tools voor realtime onderwijs
- Monitoring van toetsenbord
- Speciale technische console
- Krachtige studentenquêtes
- Toepassingsmeting en de Controleur
- Real-time geluidsmonitoring
- Componenten voor toetsen en quizen
- Internetmeting en de Controleur
- Student bronnenbeheer



EEN LES PLANNEN

BEHEREN

BEHEER VAN KLASSEN

- Schakel alle computers in de klas in of uit via de computer van de docent.
- Meld op afstand af bij alle computers.
- Meld aan het begin van de les op afstand alle student computers in Windows aan.
- Maak het scherm van studenten zwart om de aandacht te vragen.
- Vergrendel tijdens het lesgeven de muis en het toetsenbord van studenten.
- Herstel automatisch de verbinding met studentcomputers bij opnieuw opstarten.
- Gebruik indelingen, zodat de computer van de docent de lay-out/plattegrond van het klaslokaal weergeeft.
- Gebruik individuele docentenprofielen, die aan elke docent de benodigde functies bieden.
- Geef individuele studenten visuele beloningen om inspanningen of goed gedrag te bevorderen.
- 'Assistentie vragen' met één klik, voor docenten die technische ondersteuning nodig hebben.

PRINTERBEHEER

- Voorkom dat studenten in het leslokaal afdrucken.
- Beperk het printergebruik tot een specifiek aantal pagina's.
- Vraag toestemming aan docent alvorens afdrucken mogelijk is.
- Verhinder toevoegen, verwijderen of wijzigen van printers.
- Beheer toegang tot en gebruik van iedere individuele printer.
- Toon de real-time printindicator, die identificeert welke student afdrukt.

APPARAATBEHEER

- Voorkom kopiëren van gegevens naar of van USB-opslagapparaten.
- Voorkom kopiëren van gegevens naar of van cdr-/dvd-stations.
- Voorkom het maken van nieuwe netwerkverbindingen.

STUDENTEN REGISTREREN

- NetSupport School biedt een krachtige functie voor het registreren van studenten:
- Vraag aan het begin van de les aan iedere student standaardinformatie en eigen gegevens.
 - Distribueer bestanden in één bewerking naar meerdere computers.
 - Bekijk een samenvatting van een student door de muis boven een studentpictogram te houden.
 - Gebruik aangepaste pictogrammen voor individuele studenten of groepen studenten.

BALK MET STUDENTENINFORMATIE (NIEUW)

Boven aan ieder studentenscherm staat nu een nieuwe informatiebalk. Deze kan altijd zichtbaar, verborgen zijn of automatisch worden verborgen.

De informatiebalk geeft de student informatie over de huidige les, resterende tijd, beschikbare websites en toepassingen, de status van messenger en toetsenbord monitoring, lesdoelen, en biedt snelle toegang tot de helpfunctie. Deze informatiebalk kan volledig door de docent worden geconfigureerd.

BESTANDEN UITDELEN EN INZAMELEN

Distribueer bestanden en mappen van de docentcomputer naar meerdere studentcomputers.

- Kopieer bestanden in één bewerking van en naar een geselecteerde computer.
- Distribueer bestanden in één bewerking naar meerdere computers.
- Deel bestanden automatisch uit en verzamel ze met de gegevens van iedere student toegevoegd.

LESGEVEN EN SAMENWERKEN

REAL-TIME ONDERWIJS (TONEN MODUS)

- Het scherm van de tutor aan geselecteerde studenten tonen.
- Een specifiek bureaublad aan geselecteerde studenten tonen.
- Alleen een geselecteerde applicatie aan geselecteerde studenten tonen.
- Een Replay-bestand (vorige schermopname) aan geselecteerde studenten tonen.
- Een videobestand aan geselecteerde studenten zenden.
- Uw presentaties geoptimaliseerd voor draadloze netwerken afleveren.
- Een opname van uw voorstelling op de computer van studenten achterlaten, zodat zij deze later kunnen bekijken.
- Praat met de studenten tijdens het tonen van een lesitem.

SNELTOETSEN WEERGEVEN

Geeft visueel aan wanneer toetscombinaties worden gebruikt (bv. CTRL + P voor afdrucken).

MARKEERSTIFT EN TEKENHULPMIDDELEN (SCHERMAANTEKENINGEN)

NetSupport School biedt standaard een grote hoeveelheid tekenhulpmiddelen om de presentatie op het scherm te verduidelijken. Dit zijn onder meer lijntrekkers, pijlen, vormen, tekstmarkeerders enz.

VIRTUEEL WHITEBOARD

Whiteboard dat een hele pagina beslaat, rechtstreeks geïntegreerd in de console van de tutor, wordt ondersteund door een schat aan tekenhulpmiddelen en zodoende samenwerking met de klas bevordert.

GEZAMENLIJK INTERNETTEN (CO-BROWSE)

De docent kan geselecteerde websites openen en dan synchroniseren met de browser op elke studentcomputer. De computer van de student volgt de docent terwijl deze over een website navigeert.

GROEPSLEIDERS

Een geselecteerde student kan bepaalde docentrechten krijgen en als groepsleider fungeren totdat deze rechten worden ingetrokken. Nu met een visuele indeling van groepsleiders en de leden die aan hen zijn toegewezen.

CHATTEN IN GROEPEN OF INDIVIDUEEL CHATTEN

Open een discussiesessie waaraan alle of alleen geselecteerde studenten kunnen deelnemen, hun opmerkingen kunnen geven en delen met de rest van de klas. Nu met emoticons. (NIEUW)

GELUID

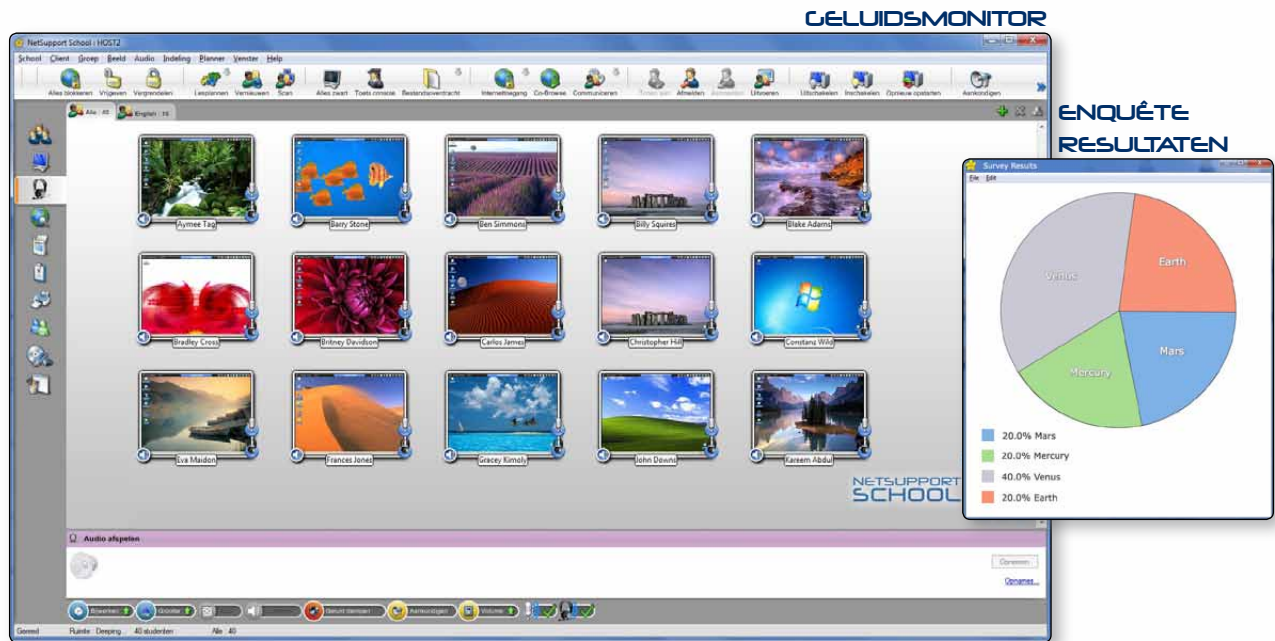
U kunt tijdens een presentatie geluidsopnamen of de stem van de tutor in de klas uitzenden. Geluidsondersteuning wordt geboden in alle voorstellingssessies, remote control sessies en chatsessies.

TONEN AAN (STUDENTENSCHERM)

Hiermee kan een docent de computer van een student selecteren en het scherm aan de rest van de klas laten zien. Perfect voor het benadrukken van goede prestaties of het delen van de terugkoppeling van studenten.

WERKBALK VOOR DOCENTEN

Wanneer de Tutor toepassing wordt geminimaliseerd, wordt een handige werkbalk getoond die snel toegang biedt tot belangrijke functies binnen NetSupport School. Deze werkbalk is geoptimaliseerd voor gebruik met interactieve whiteboards.



MONITOREN EN BEHEREN

SCHERMEN VAN STUDENTEN REAL-TIME WEERGEVEN (MONITOR MODUS)

- Bekijk in één weergave de hele klas.
- Scan in voorgedefinieerde aantallen door sets studentencomputers.
- Overlappen aanvullende informatie, waaronder: actieve toepassing of actieve website.
- Zoom in met geoptimaliseerde, hoge kwaliteit student miniatuurweergaven.

INSTANT MESSENGER MONITORING

Met de real-time monitoring en beheer van messenger toepassingen zien docenten een overzicht van alle chatactiviteit en inhoud.

REALTIME TOETSENBORD MONITORING

Ontworpen voor gebruik in combinatie met toepassingsbeheer, biedt dit onderdeel docenten een real-time inzicht in de activiteiten van studenten en hun kennis van de lesstof. Gedurende de les, wanneer alle studenten met een goedgekeurde toepassing werken, kan de docent de hele klas bewaken en in één oogopslag zien wat er wordt getypt en welke activiteiten plaatsvinden.

Nieuw is het markeren van trefwoorden. De opgegeven trefwoorden worden gemarkeerd wanneer de student deze intypt. Hierdoor kan de docent nog sneller inzicht krijgen of studenten de lesstof begrijpen. Er is tevens een complete geschiedenis van het toetsenbord- en toepassingsgebruik beschikbaar. (NIEUW)

TOEPASSINGSMETING EN -BEHEER

- Bewaak het toepassingsgebruik van alle studenten.
- Bekijk alle toepassingen die op de computers op de achtergrond draaien.
- Open of sluit toepassingen op alle geselecteerde computers met één handeling.
- Bewaar een complete geschiedenis van het toepassingsgebruik van de klas.
- Voorkom dat verboden toepassingen worden uitgevoerd.
- Sta alleen het uitvoeren van goedgekeurde toepassingen toe.

INTERNETMETING EN -BEHEER

- Het internetgebruik van alle studenten bewaken.
- Alle websites weergeven die op de computers op de achtergrond open zijn.
- Websites op alle geselecteerde computers in één bewerking openen en sluiten.
- Een volledig overzicht van het internetgebruik van de klas bijhouden.
- Toegang tot alle of verboden websites voorkomen.
- Toegang tot alleen goedgekeurde websites toestaan.

INTERNET VEILIG ZOEKEN

'Veilig zoeken' heft de zoekinstellingen van de meeste bekende zoekmachines op en voorkomt dat ongewenste zoekresultaten worden weergegeven.

KRACHTIGE REMOTE CONTROL

Bekijk, deel of bestuur het scherm, het toetsenbord en de muis van de individuele computer van iedere student in de klas, ongeacht kleurdiepte, resolutie of besturingssysteem aan weerskanten van de verbinding.

NIEUW GELUIDSMONITOR & TAALCORSUS

REAL-TIME GELUIDSMONITORING

- Luister naar het geluid van de student.
- Luister naar de microfoons van de studenten.
- Zie de geluidsactiviteit van de klas.
- Praat met en luister naar studenten.
- Neem het geluid op in een bestand.

LEREN

STUDENTENLOGBOEK

NetSupport School biedt nu een krachtig en uniek studentenlogboek. Tijdens de les kunnen alle voor de lesstof relevante zaken worden vastgelegd en automatisch worden opgenomen in een PDF-bestand, zodat de student de informatie na de les kan nalezen.

- Lesgegevens en doelstellingen.
- Aantekeningen van de docent.
- Aantekeningen van de student.
- Schermopnamen vanuit een presentatie (en bijbehorende uitleg).
- Resultaten van enquêtes binnen klassen of groepen.
- Schermen van virtueel whiteboard.
- Testresultaten van de student.
- URL's van websites die tijdens de les gebruikt zijn.
- Kopieën van de chat geschiedenis tijdens de les.

Het unieke studentenlogboek biedt een compleet overzicht van de lesstof en informatie die tijdens een les behandeld is, biedt een nuttige samenvatting voor studenten die afwezig waren en een gestructureerd overzicht van de activiteiten voor de docent.

TOETSSEN

STUDENTENENQUÊTES

Test of uw studenten het lesmateriaal hebben begrepen met een directe enquête.

- Stel een enquête met voorgedefinieerde of zelf gemaakte antwoorden op.
- Bekijk direct alle antwoorden van studenten en een samenvatting van de klas.
- Maak dynamische groepen aan op basis van de antwoorden van uw studenten.
- Verzend de enquêteresultaten naar alle studenten.

TOETSSEN EN QUIZZEN VOOR STUDENTEN

Ontwikkel met minimale inspanning toetsen en examens waarin vragen met tekst, afbeeldingen, geluid en videobeelden zijn opgenomen.

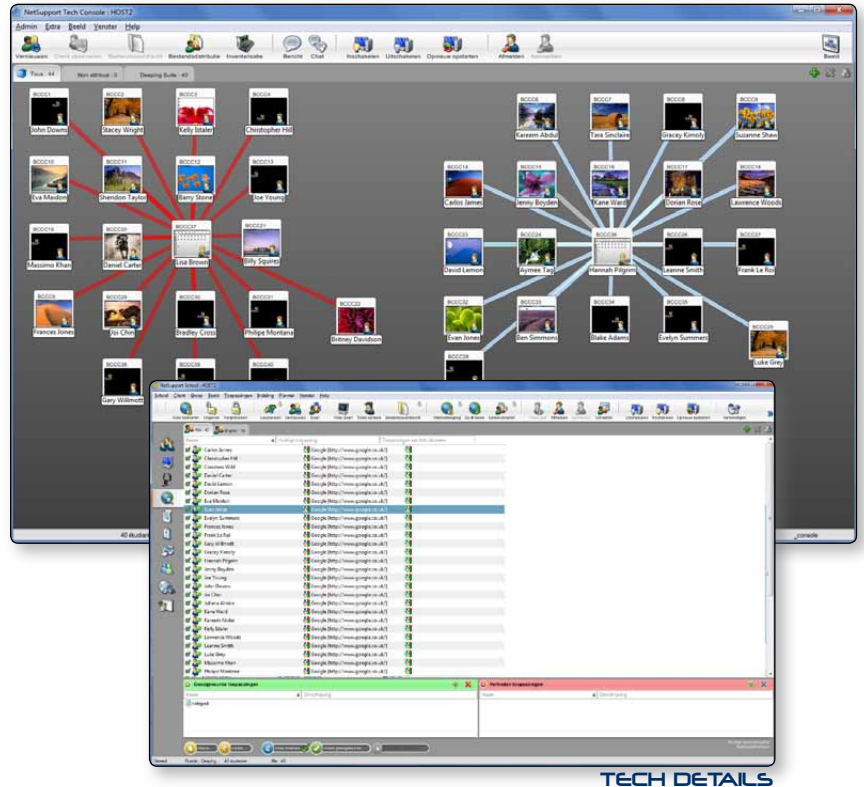
- Maak een bibliotheek van vragen en hulpmiddelen, die kan worden gedeeld.
- Maak een onbeperkt aantal toetsen met de vragen uit uw bibliotheek.
- Gebruik nu elk van de 8 verschillende vraagstijlen.
- Maak vragen met 2 tot 4 mogelijke antwoorden.
- Stel beoordelingsniveaus in (bijv. 75% = ruim voldoende).
- Bekijk real-time de voortgang van studenten en zie of vragen juist/onjuist beantwoord zijn.
- Laat de toets automatisch nakijken, zodat de resultaten direct na het voltooien van de toets beschikbaar zijn.
- Toon iedere student zijn of haar eigenresultaten.
- Toon de resultaten aan de klas (inclusief markering van de correcte antwoorden).
- Installeer de toetsontwikkelaar op een stand-alone systeem.

TECHNISCHE CONSOLE

Een oplossing voor het beheren van klaslokalen gaat niet alleen over het bieden van de juiste hulpmiddelen voor de docent. Even belangrijk zijn hulpmiddelen die ervoor zorgen, dat alle computers in de school beheerd en onderhouden kunnen worden, zodat ze altijd voor het lesgeven beschikbaar zijn. Met dit in gedachte biedt NetSupport School nu een uniek technisch console, die specifiek is bedoeld voor supportmedewerkers en netwerkbeheerders.

De technische console biedt de volgende mogelijkheden:

- Monitoring van alle computers in het schoolnetwerk binnen één scherm.
- Monitoring van toepassing- en internetgebruik op iedere studentencmputer.
- Bestandsverdracht en distributie naar geselecteerde of alle computers.
- Alle computers groeperen op klaslokaal / fysieke locatie.
- Een volledige inventarisatie van de hardware voor een geselecteerde computer maken.
- Een volledige inventarisatie van de software voor iedere computer maken, inclusief hotfixes.
- Services, processen en applicaties bekijken en beheren, die op iedere computer draaien.
- Direct technische ondersteuning bieden aan docenten in een klaslokaal.
- Computers in klaslokalen op afstand inschakelen, uitschakelen, opnieuw opstarten en op afstand bij deze computers aanmelden.
- Alle studenten en docenten op actieve klas weergeven.
- Beveiligingsinstellingen van NetSupport School clients op afstand bekijken.
- Een chat voeren met een of meerdere studenten of docenten.
- Berichten in enkele seconden naar groepen of alle gebruikers zenden.
- Krachtige 1 op 1 remote control uitvoeren met iedere geselecteerde computer.
- Bekijk real-time de status van USB geheugen stick op iedere studentcomputer.



TECH DETAILS

DRAADLOZE ONDERSTEUNING:

NetSupport School bevat een student locator en een unieke mogelijkheid om ruimtes te identificeren. De filosofie voor het beheren van computers in een draadloze omgeving, is het maximaliseren van prestaties zonder afbreuk te doen aan het netwerk of de apparaten die het ondersteunen.

Met dit in gedachte biedt NetSupport School een specifieke draadloze modus, waarmee de gegevensoverdrachtsnelheid tijdens een real-time voorstelling kan worden aangepast aan die van het draadloze netwerk en de toegangspunten. Het product wordt open grote schaal gebruikt op 802.11a en 802.11g netwerken.

Met NetSupport School kunt u in een draadloze omgeving:

- Draadloos verbinding met computers maken.
- De prestaties optimaliseren door deze aan de snelheid van de toegangspunten aan te passen.
- Voorgedefinieerde klaslijsten maken om verbinding met verplaatsbare computers te maken.
- Doeltreffend werken met laptops en tablet pc's.
- Een klas publiceren en studenten op verzoek laten deelnemen.

De laatste versie van NetSupport School is tevens voorzien van een Student Locator. Deze connectiviteitsserver biedt de mogelijkheid om over een LAN of WAN naar draadloze laptops van studenten te zoeken. Met dit nieuwe standaard onderdeel kunt u naar draadloze laptops van studenten zoeken of daar middels klaslijsten verbinding mee maken, ongeacht het huidige IP-adres of subnet.

BEVEILIGING:

NetSupport School biedt talrijke beveiligingsfuncties om te garanderen dat het systeem juist en alleen door bevoegden wordt gebruikt. Deze functies omvatten het volgende:

- Unieke 'beveiligingsleutel' om uw installatie incompatibel met andere installaties te maken.
- Connectiviteit beperken tot alleen systemen met een identieke softwarelicentie.
- Tutor-profielen die waar nodig aangepaste niveaus van functionaliteit mogelijk maken.
- Gebruik van AD-profielen om te beperken welke gebruikers de tutor of technische software kunnen gebruiken.
- Gebruik van AD-profielen om configuraties voor de tutor en student door te geven.
- Toegang tot en gebruik van draagbare gegevensdragers binnen het klaslokaal beperken.
- Beperkingen automatisch opnieuw toepassen, of opnieuw opstarten vanaf de computer van een student.

NetSupport School is voorzien van sjablonen (.ADM) voor Active Directory (AD), die implementatie vereenvoudigen.

De technische console biedt bovendien de mogelijkheid om de beveiliging van NetSupport op iedere studentencmputer te controleren.

SYSTEEMVEREISTEN

Win 2000 / 2003 / 2008/ XP/ Vista / Windows 7
35 MB vrije schijfruimte (90 MB bij volledige installatie)



NetSupport

info@netsupportsoftware.com sales@netsupportsoftware.com
www.netsupportsoftware.com

Erkende partner: